

Especial para la normalización de equipos bajo normas DIN en todo tipo de industrias

Excelente desempeño en altas velocidades, absorbe desalineamientos del equipo.

Designed for standard pumps in a wide range of industries. Excellent performance in high velocities, absorbs misalignments in the equipment.

MATERIALES

- **CUERPO DEL SELLO:** AISI 316.
- **CARA ROTATORIA:** Carbón grado químico o metalizado, Carburo de Silicio (RB), Carburo de Tungsteno (Ni).
- **ASIENTO ESTACIONARIO :** Carbón grado químico o metalizado, Carburo de Silicio (RB), Carburo de Tungsteno (Ni).
- **ELASTÓMEROS:** Viton®, EPR, Kalrez®, AFLAS®, Chemraz®.
- **RESORTES:** Hastelloy C®, AISI 316, AISI 302.
- **TORNILLOS PRISIONEROS:** AISI 316.

MATERIALS

- **SEAL BODY:** AISI 316.
- **ROTARY FACES:** Chemical grade or metallized carbon, Tungsten Carbide (Ni), Silicon Carbide (RB).
- **STATIONARY SEAT:** Silicon Carbide (RB), Tungsten Carbide (Ni), Metallized carbon.
- **ELASTOMERS:** Viton®, EPR, Kalrez®, AFLAS®, Chemraz®.
- **SPRINGS:** Hastelloy C®, AISI 316, AISI 302.
- **SET SCREWS:** AISI 316.

RANGOS DE OPERACIÓN

PRESIÓN: Vacío a 370 psig (25 bar)

TEMPERATURA: -20°F a 450°F (-29°C a 232°C)
dependiendo del material del o´ring

VELOCIDAD: 6000 fpm (30m/s)

OPERATING RANGES

PRESSURE: Vacuum to 370 psig (25 bar)

TEMPERATURE: -20°F up to 450°F (-29°C up to 232°C)
depending on the elastomer

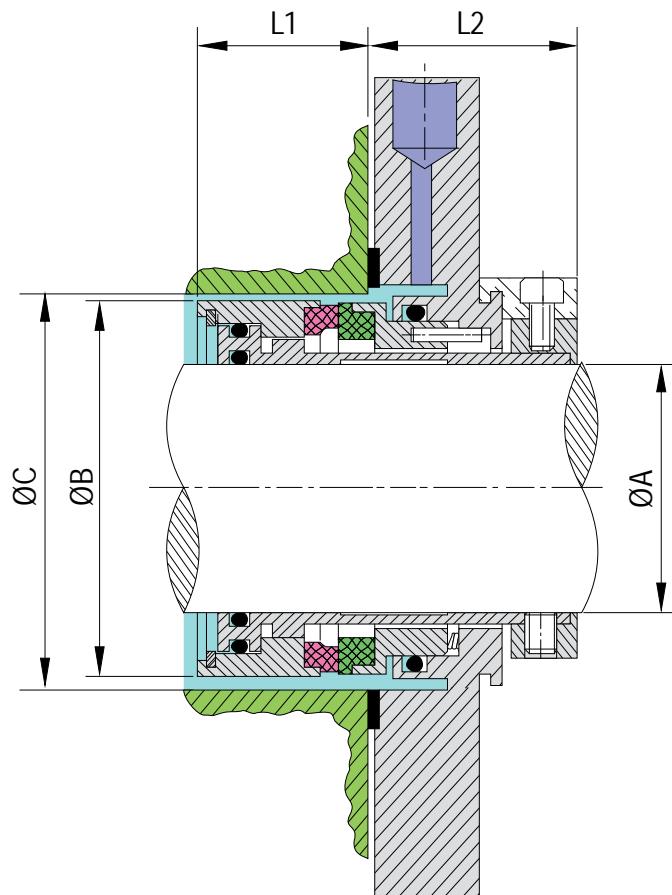
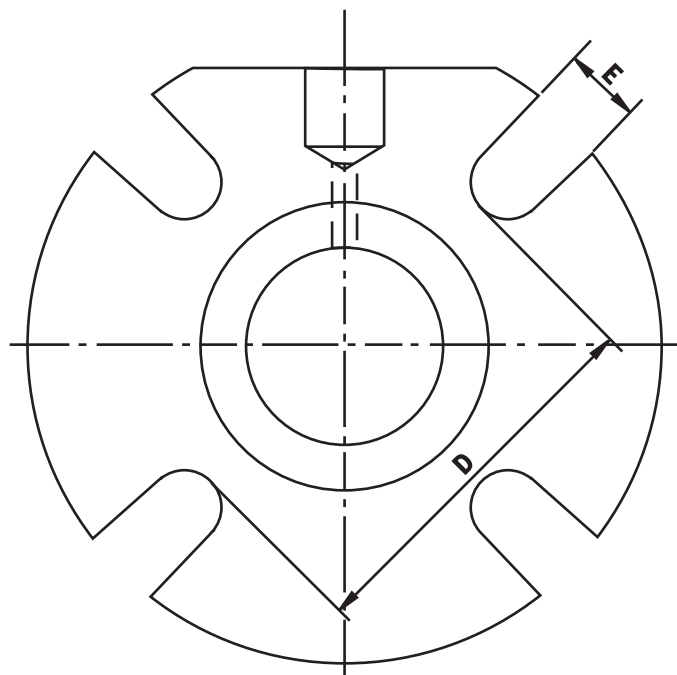
VELOCITY: 6000 fpm (30m/s)

VENTAJAS

- Fácil instalación.
- Reparable en planta.
- Resortes estacionarios aislados del fluido.
- El cuerpo rotatorio es intercambiable con el cuerpo estacionario.
- Mayor capacidad autoalineante.
- Sistema de flushing
- Brida Universal
- Es un sello cartucho estándar utilizado en bombas ANSI

BENEFITS

- Easy installation
- Field repairable.
- Springs are isolated from the fluid
- Interchangeable mating rings
- more self-aligning capacity
- Flushing system for cleaning and cooling
- Standard gland plate
- it's an standar cartridge seal normally used on ANSI Pumps



EJE SHAFT Ø A	Ø EXTERNO OUTSIDE Ø Ø B	ESTOPERO MÍN MIN STUFFING BOX Ø C	DISTANCIA RANURA LENGTH GROOVE D	RANURA GROOVE E	LONGITUD LENGTH L1	LONGITUD LENGTH L2
24	43	45	60.5	12.5	30	38
25	43	45	60.5	12.5	30	38
28	46	48	64	12.5	30	38
30	48	50	66	12.5	30	38
32	51	53	70	12.5	30	38
33	51	53	70	12.5	30	38
35	53	56	72	12.5	30	38
38	58	61	75	12.5	30	38
40	58	61	75	12.5	30	38
43	63	66	82	14	30	38
45	63	66	82	14	30	38
48	68	71	87	14	30	38
50	68	69	87	14	30	38
53	73	76	92	17.5	30	38
55	73	76	92	17.5	30	38
60	78	81	102	17.5	30	38
63	87	90	109	17.5	32	38
65	87	90	109	17.5	32	38
68	92	95	118	17.5	32	38
70	92	95	118	17.5	32	38
75	99.5	102.5	128.5	17.5	51	45
80	104.5	107.5	135	17.5	51	45
85	109.5	113.5	139	20.5	51	45
90	114.5	118.5	143	20.5	51	45
95	119.5	124	147.5	20.5	51	45
100	124.5	129	153.5	20.5	51	45